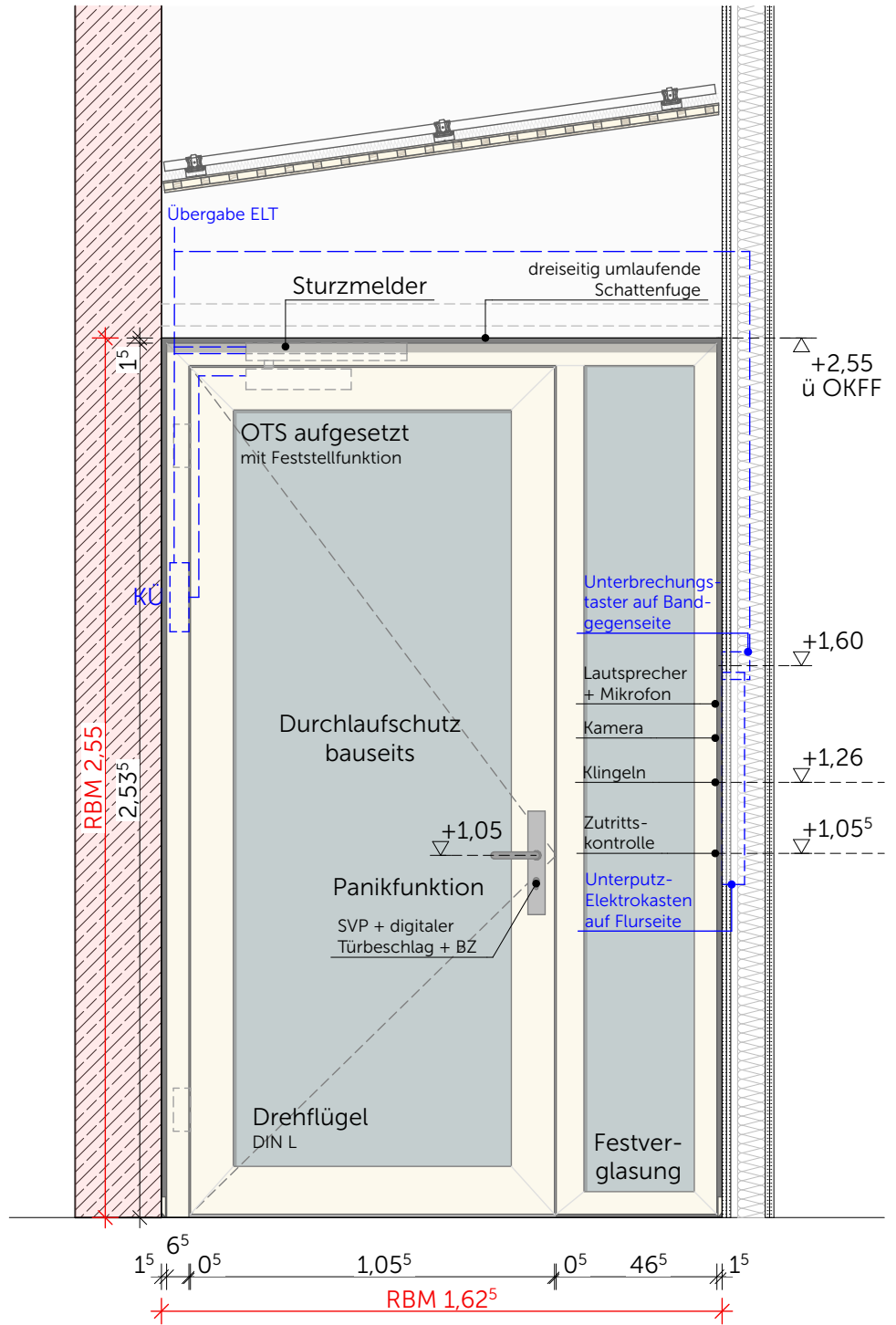
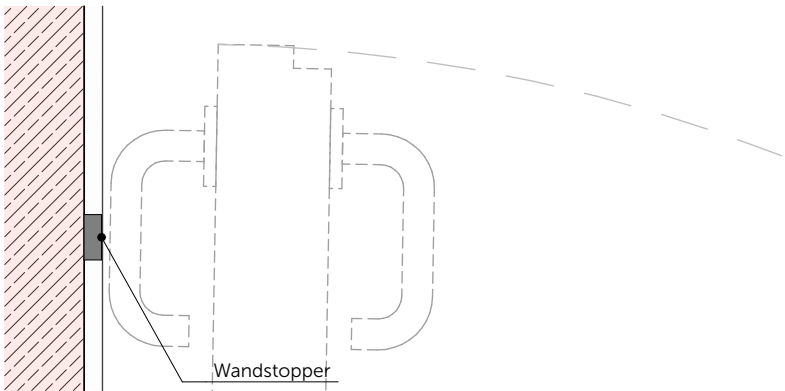


Vertikalschnitt M1:20

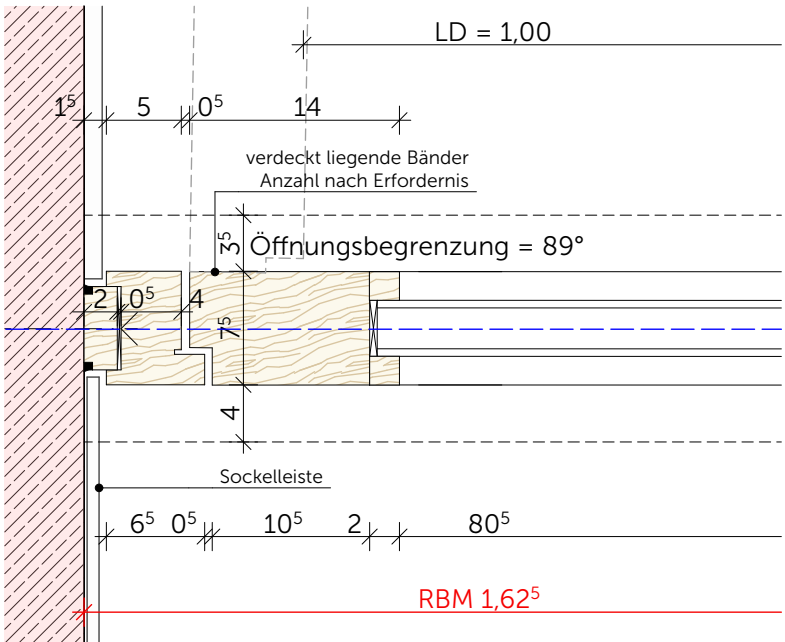
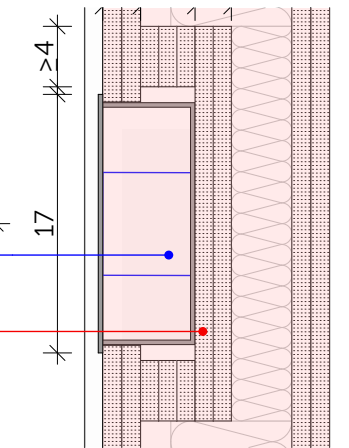


Ansicht Bandgegenseite M1:20

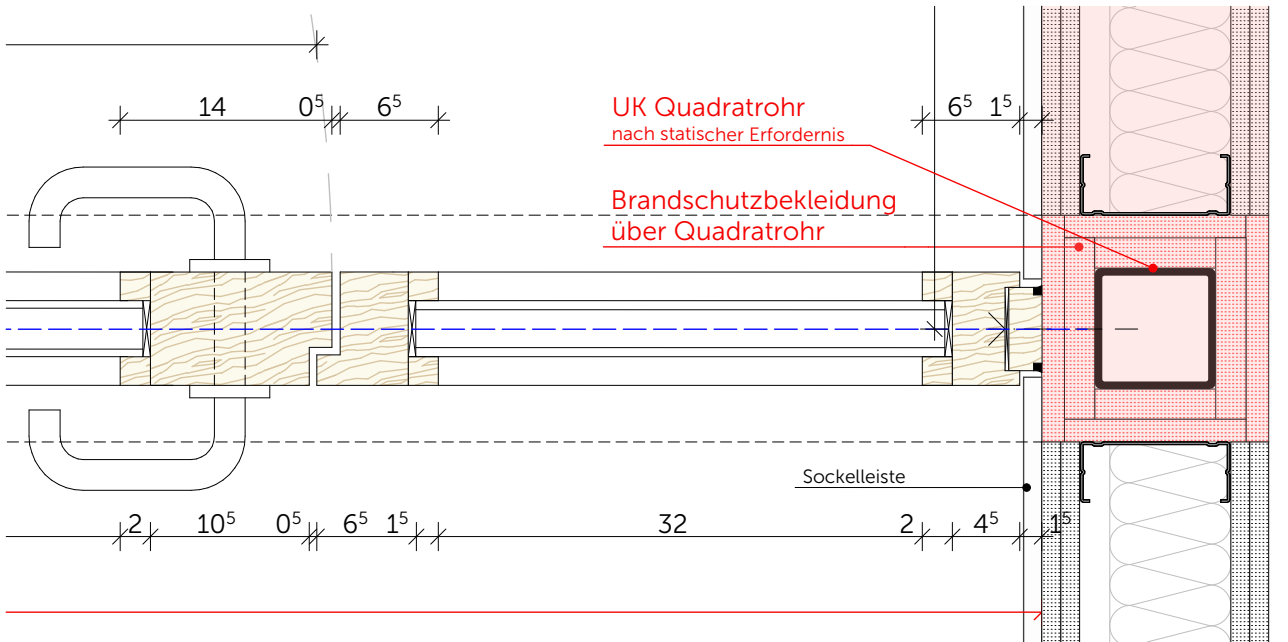


„Zustimmung im Einzelfall“ (ZiE) oder „vorhabenbezogenen Bauartgenehmigung“ (vBG) für seitlichen Anschluss der Tür an zwei unterschiedliche Wandbauarten notwendig

Zugangskontrolle, Klingeln, Kamera, Mikrofon + Lautsprecher
Brandschutzkoffer
s. Angabe Trockenbau



Grundriss M1:5



Holzglastür: Stockzarge mit Blindstock, 1-flg., mit Seitenfeld

Mensa: T-M.1.V03-2
Anforderungen / Zubehör: T-30 RS
lichte Durchgangsbreite = mind. 90 cm
Panikfunktion
OTS aufgesetzt, Feststellanlage mit Unterbrechungstaster
Klingel- und Gegensprechanlage
Selbstverriegelndes Panikschloss

„Zustimmung im Einzelfall“ (ZiE) oder „vorhabenbezogenen Bauartgenehmigung“ (vBG) für seitlichen Anschluss der Tür an zwei unterschiedliche Wandbauarten notwendig

Neubau Schulcampus Deisenhofen 15.01.26
Bauherr: ZV staatl. v. Schulen im Süden des LK München 1:20, 1:5
SCD_XXXMXX_ARC_H&R_5_DT_IT_51113_0_V_00_
Holzr. Mensa OG - Flur zu ZVB T-M.1.V03-2